

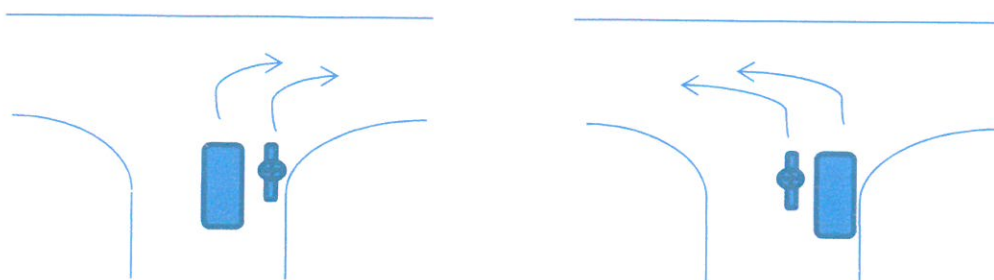
Anleiten mit Funk – Funkführen

Vor Antritt der Fahrt:

- Funkanlage checken (Akkus, Batterien, Kabelverbindung, Sauberkeit...)
- Ersatzakku /-batterien mitführen
- Verständigungsprobe durchführen (tendenziell eine Stufe zu laut einstellen, wg. Fahrtgeräuschen)
- Bei Regen Funkgerät gut vor Nässe schützen (Innentasche)
- Funkführen überhaupt schon möglich? – Ausbildungsstand des Fahrschülers min. Leistungsstufe
 - Aber: Fahrschüler von Anfang an (auch auf dem Übungsplatz) an den Funk gewöhnen.
- Zeichensprache abklären
 - Alles ok
 - Ich habe dich verstanden
 - Ich habe dich nicht verstanden
 - Ich habe ein Problem

Während der Fahrt:

- Evtl. anfangs den Schüler hinterher fahren lassen (FL kann dadurch besser das Tempo kontrollieren; FS kann sich an Linie des FL orientieren)
- Langsam und deutlich sprechen
- Präzise Angaben (don't: „ein bisschen langsamer“ → „Bremsen auf 30 km/h!“)
- Einfache und kurze Sätze verwenden – bei komplexeren Zusammenhängen anhalten lassen und z.B. anhand einer Skizze veranschaulichen
- Erst Sprechttaste drücken – 1 Sekunde warten – dann sprechen (erst loslassen, wenn Hinweis vollständig)
- Evtl. den Namen des Schülers vorweg nennen, falls durch das Drücken die ersten Silben „verschluckt“ werden
- Rechtzeitig Richtungsangaben und Hinweise geben (FS hat eine räumlichen „Vorsprung“, FS versteht es womöglich nicht beim ersten mal)
- In potenziellen Gefahrensituationen sprechbereit sein – Eingriff nur verbal möglich!
- Sicherheitsabstand einhalten (auf ein notwendiges Minimum reduzieren)
- Bei Abbiegevorgängen versetzt hintereinander fahren (abwechselnd FS und Querverkehr beobachten – schnelle Blickwechsel, sonst Auffahrgefahr)



- Fahrstreifenwechsel:
 1. Vor dem Schüler wechseln und absichern
 2. Gleichzeitig mit dem Schüler wechseln
 3. Schüler wechselt zuerst (Initiative zum Fahrstreifenwechsel muss vom Schüler ausgehen)
- Bei längeren Fahrten ohne größere Vorkommnisse (z.B. Überland) gelegentlich den Schüler fragen, ob alles in Ordnung ist.
- Ja-Nein-Fragen stellen

Nach der Fahrt:

- Schüler nach seinem Befinden fragen (Lautstärke ok? Hast du meine Anweisungen verstanden? War ich verständlich?)
- Gerät ordnungsgemäß aufräumen (Kabelverbindungen nicht knicken)
- Kopfhörer reinigen

Auf keinen Fall mit dem Begleiten auf dem Motorrad oder im Pkw beginnen, bevor der Fahrschüler in der Leistungsstufe ist (Grundfahraufgaben müssen beherrscht werden)!